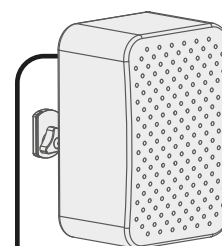
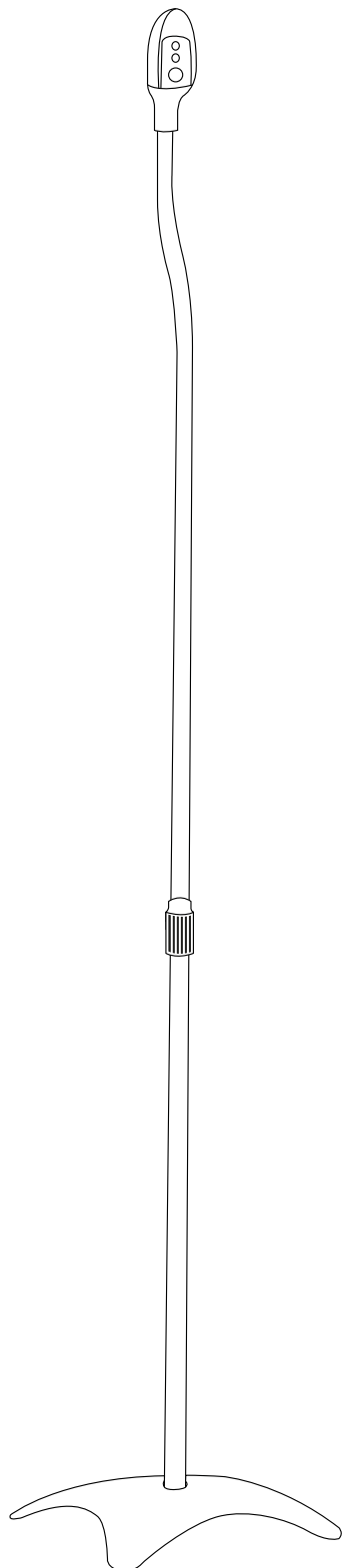


# Lautsprecherhalter Stand

MONTAGEANLEITUNG

v.18.02



## **VORSICHT!**

Hängen Sie keine großen Lautsprecher auf den Halter, denn dadurch ändert sich der Schwerpunkt und führt zur Instabilität.



ACHTUNG: NIEMALS DAS MAXIMAL ZULÄSSIGE BELASTUNGSGEWICHT ÜBERSCHREITEN. MISSACHTUNG KANN ZU SACHSCHÄDEN ODER SCHWEREN VERLETZUNGEN FÜHREN!

**BH-08**  
alle Farben



**4.5kg**  
**(9.9lbs)**  
**MAX**

Deutsch

English

## **WARNUNG**

**ACHTUNG: Lesen Sie die gesamte Bedienungsanleitung durch, bevor Sie mit der Montage beginnen.**

- Bitte beachten: Bilder in dieser Montageanleitung stellen nur technische Darstellung des Produktes dar. Tatsächliches Produktdesign kann minimal abweichen.
- Beginnen Sie nicht mit der Montage, bis Sie alle Anweisungen und Warnungen, welche in dieser Montageanleitung vorhanden sind, durchgelesen und verstanden haben. Wenn Sie Fragen zu den Anweisungen oder Warnungen haben, kontaktieren Sie bitte Ihren Händler.
- Dieses Produkt darf NUR, wie in dieser Anleitung beschrieben, installiert und verwendet werden. Unsachgemäße Installation dieses Produkts kann Schäden verursachen oder zu schweren Verletzungen führen.
- Dieser Artikel darf nur vom Fachpersonal montiert / installiert werden.
- Stellen Sie sicher, dass die Anbaufläche das Gesamtgewicht von diesem Produkt inkl. aller angeschlossener Komponente sicher tragen kann.
- Verwenden Sie immer eine technische Vorrichtung oder lassen Sie sich von einer zweiten Person unterstützen, wenn Sie die Konstruktion oder angeschlossene Komponente heben oder ausrichten möchten.
- Ziehen Sie die Schrauben fest an, jedoch nicht überziehen / überdrehen. Überziehung der Schrauben kann zu Schäden an der Konstruktion führen und reduziert die Haltbarkeit der gesamten Konstruktion.
- Dieses Produkt ist nur für den Innenbereich gedacht. Verwendung dieses Produkts im Freien kann zu Produkt- und Personenschäden führen.
- Stellen Sie vor und während der Produktmontage, dass weder Sie noch andere Personen verletzt werden und keine Gegenstände beschädigt werden. Holen Sie sich im Zweifelsfall Beratung bei einem Fachmann.
- Stellen Sie ebenfalls sicher, dass Sie und eventuelle Mithelfer oder beauftragte Personen vor der Montage die Montageanleitung, so wie diese Warnhinweise zur Kenntnis genommen haben.

Liebe Kundin, lieber Kunde,

wir freuen uns, dass Sie sich für ein Produkt der Marke "RICOO" entschieden haben ☺. Manchmal trotz aller Bemühungen unsererseits Ihnen ein qualitativ hochwertiges Produkt zu liefern, kann es vorkommen, dass einmal ein Zubehörteil fehlt oder ein Teil während des Transports beschädigt wird ☹.

**In diesem Fall senden Sie den Artikel bitte *nicht* zurück**, sondern fordern Sie einfach Ersatz für das fehlende bzw. beschädigte Teil bei unserer **Kunden-Hotline** an ☺. Kontaktdaten von unserer Kunden-Hotline sind auf der rechten Seite aufgeführt.

**Bitte nennen Sie bei der Kontaktaufnahme die Artikeldaten (auf der rechten Seite aufgeführt), Artikelfarbe sowie die benötigten Teilnummern** (inkl. benötigter Stückzahl), wie sie in dieser Anleitung unter dem Punkt "Lieferumfang" angegeben sind. Halten Sie ebenfalls Ihre **Bestellnummer / Order-ID** für unsere Kunden-Hotline bereit. Wir werden Ihre Anfrage umgehend bearbeiten ☺!

 *Artikeldaten*

**BH-08**

 *Kunden-Hotline*

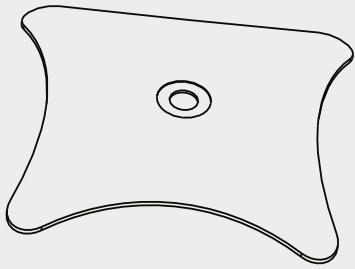
**E.N.Z. Engineering GmbH**  
Gewerbestr. 11  
79364 Malterdingen  
(Germany)

**Tel: +49 (0) 7644-565310**  
**Fax: +49 (0) 7644-5653199**

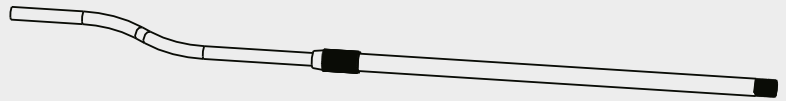
**E-Mail: [support@ricoo.de](mailto:support@ricoo.de)**  
**[www.ricoo.eu](http://www.ricoo.eu)**

## Lieferumfang

**WICHTIG:** Stellen Sie vor der Montage sicher, dass alle Teile welche hier aufgeführt sind, bei der Lieferung dabei sind. Sollten Teile fehlen oder defekt sein, kontaktieren Sie Ihren Händler.



A (x2)



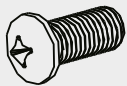
B (x2)



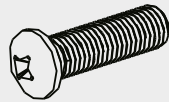
H (x2)



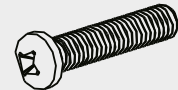
K (x2)



M5x12 (x4)  
O



M5x18 (x4)  
P



M4x20 (x2)  
Q



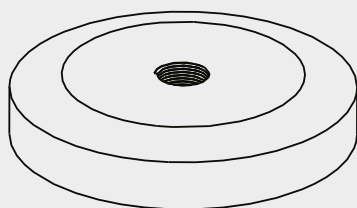
M5 (x4)  
R



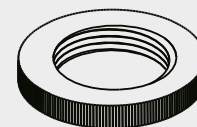
M4 (x4)  
S



T (x2)

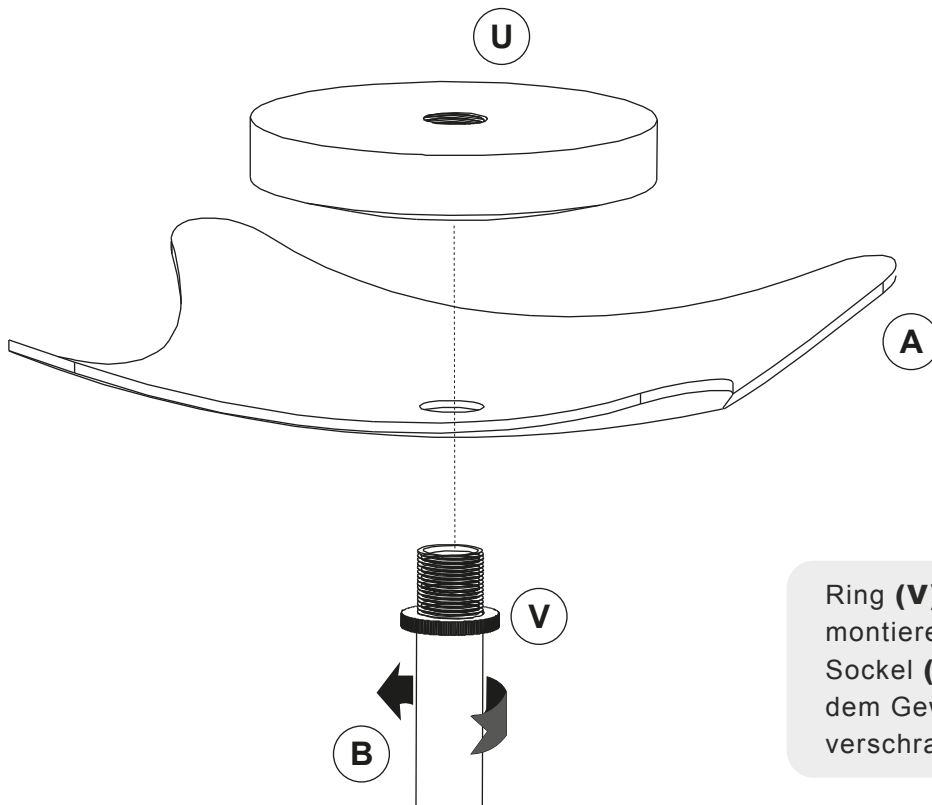


U (x2)



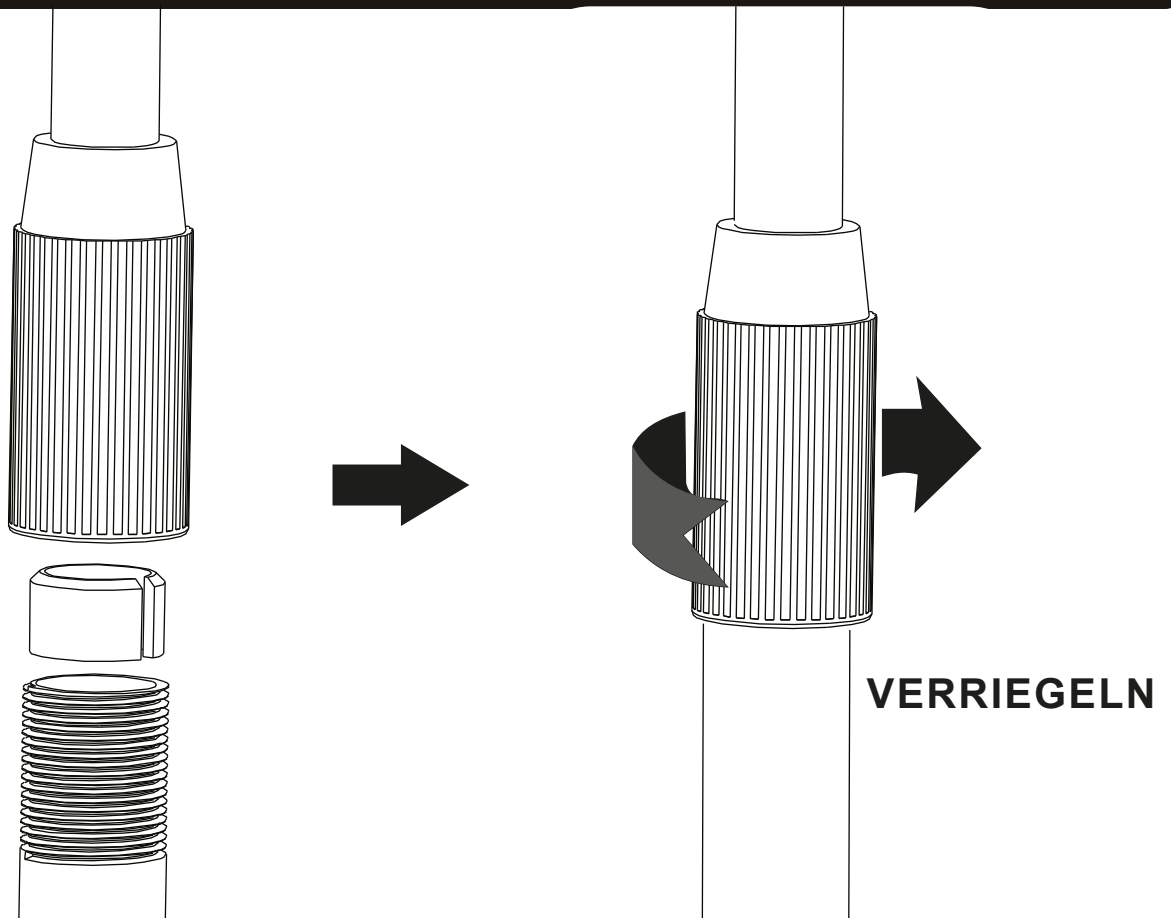
V (x2)

## Schritt 1



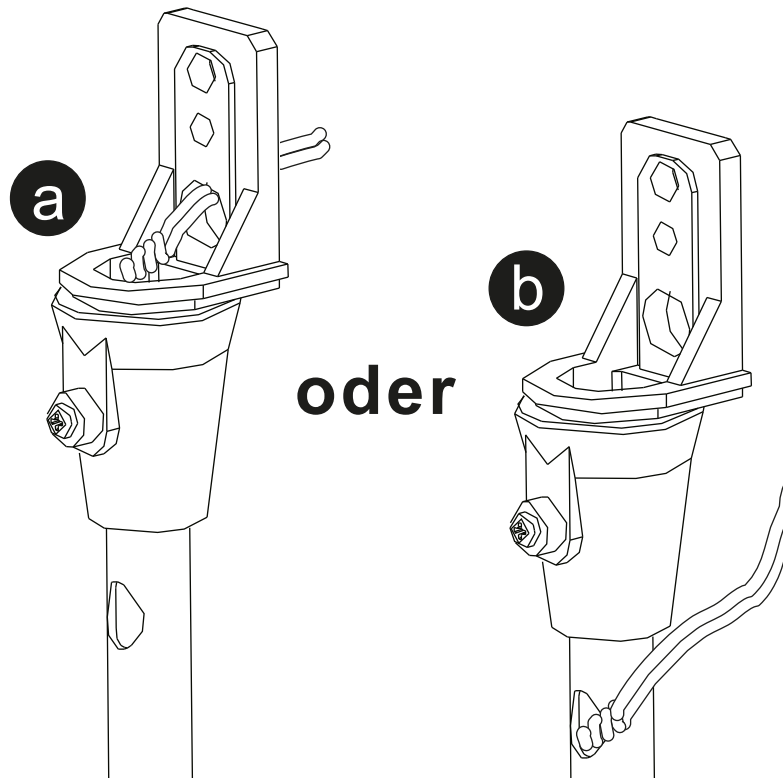
Ring (**V**) auf der Stange (**B**) montieren. Die Stange durch den Sockel (**A**) durchführen und mit dem Gewichtscheibe (**U**) verschrauben.

## Schritt 2



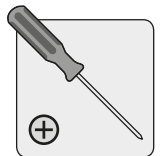
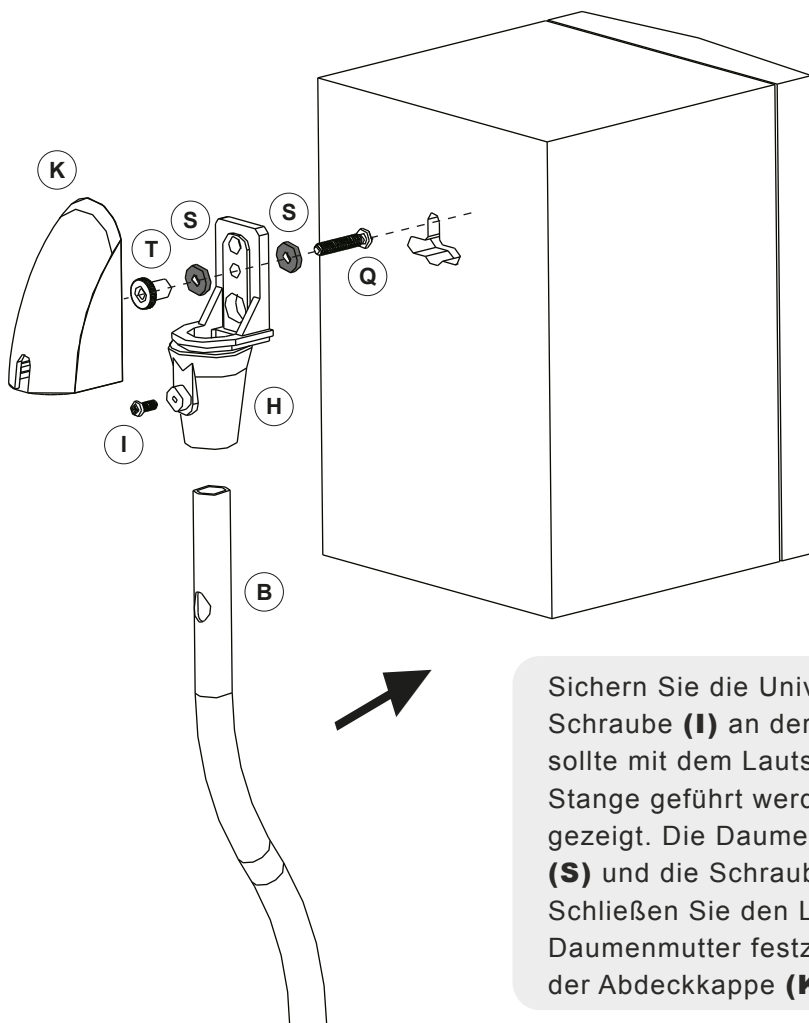
Drehen Sie den Verschluss gegen den Uhrzeigersinn, um ihn zu lösen. Stellen Sie die gewünschte Höhe ein und drehen Sie den Verschluss im Uhrzeigersinn, um die Position zu fixieren.

### Schritt 3



### Schritt 4a

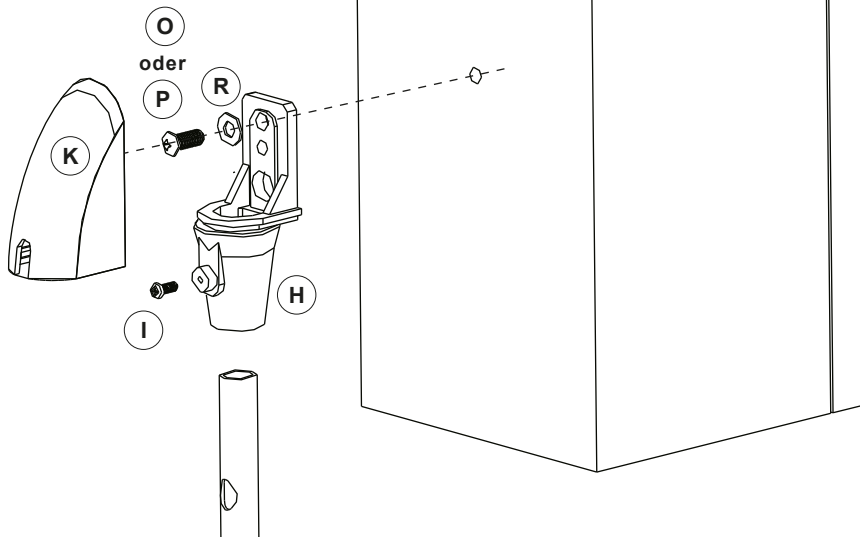
### FÜR LAUTSPRECHER MIT SCHLÜSSELLOCH



Sichern Sie die Universalhalterung (**H**) mit der Schraube (**I**) an der Stange (**B**). Das Lautsprecherkabel sollte mit dem Lautsprecher verbunden und durch die Stange geführt werden, wie im Schritt 3a oder 3b gezeigt. Die Daumenmutter (**T**), die Unterlegscheiben (**S**) und die Schraube M4 (**Q**) wie abgebildet montieren. Schließen Sie den Lautsprecher an. Bei Bedarf die Daumenmutter festziehen. Bringen Sie die Abdeckung der Abdeckkappe (**K**) bei Bedarf an.

## Schritt 4b

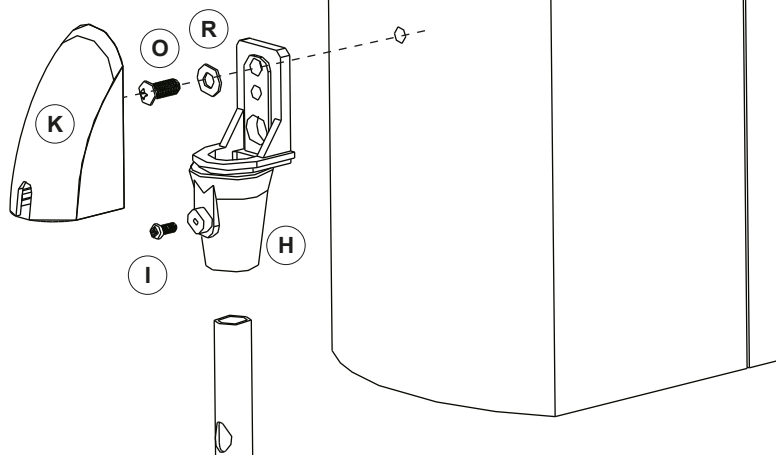
## FÜR LAUTSPRECHER MIT GEWINDEBOHRUNG



Sichern Sie die Universalhalterung **(H)** mit der Schraube **(I)** an der Stange **(B)**. Das Lautsprecherkabel sollte mit dem Lautsprecher verbunden und durch die Stütze geführt werden, wie im Schritt 3a oder 3b gezeigt. Der Lautsprecher sollte an der Halterung **(H)** befestigt werden. Verwenden Sie die Unterlegscheibe **(R)** und entweder die Schraube **(O)** oder **(P)**, je nach Lautsprechertyp. Bringen Sie die Abdeckkappe **(K)** bei Bedarf an.

## Schritt 4c

## BOSE AKUSTISCHE LAUTSPRECHER

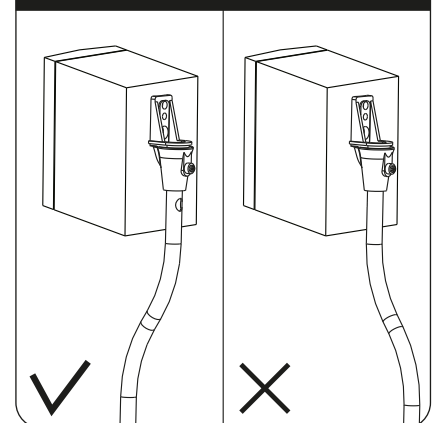


Befestigen Sie die Universalhalterung **(H)** mit der Schraube **(I)** an der Stange **(B)**. Das Lautsprecherkabel sollte mit dem Lautsprecher verbunden und durch die Stütze geführt werden, wie im Schritt 3a oder 3b gezeigt. Befestigen Sie den Lautsprecher mit der Schraube **(O)** und den Unterlegscheiben **(R)** an der Halterung. Bringen Sie die Abdeckkappe **(K)** bei Bedarf an.



Fertig

## VORSICHT



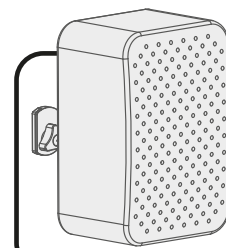
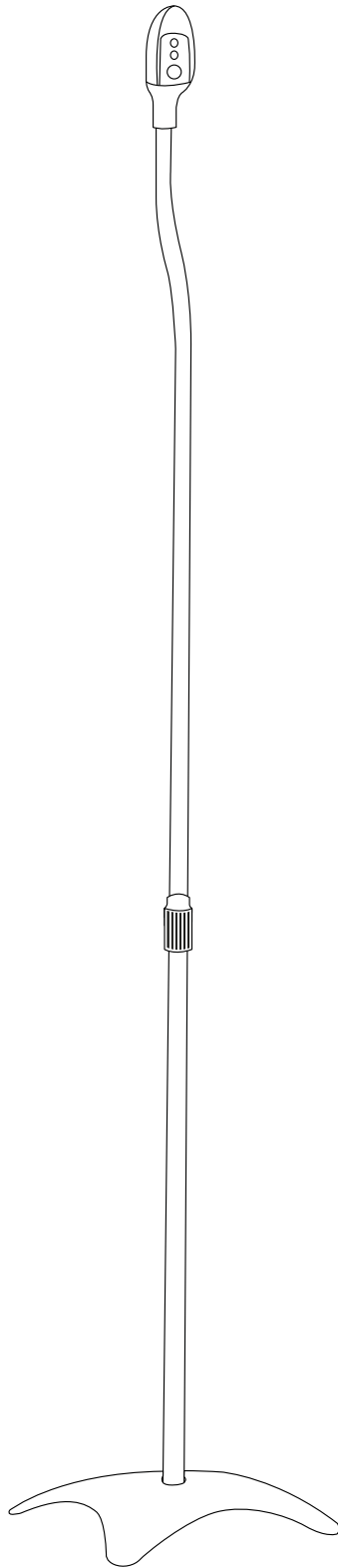
Deutsch

English

# Speaker Floor Stand

INSTALLATION MANUAL

v.18.02



## CAUTION!

Do not hang Large size speakers on the brackets. Avoid the risk of instability of the center of gravity!



CAUTION: DO NOT EXCEED RATED LISTED WEIGHT. SERIOUS INJURY OR PROPERTY DAMAGE MAY OCCUR!

**BH-08**  
all colors



**4.5kg**  
**(9.9lbs)**  
**MAX**

Deutsch

English

## **WARNING**

**NOTE: Read the entire instruction manual before you start installation and assembly.**

- Please note: Images in these assembly instructions are only technical presentation of the product. Actual product design may vary minimally.
- Do not begin the installation until you have read and understood all the instructions and warnings contained in this installation sheet. If you have any questions regarding any of the instructions or warnings, please contact your local distributor.
- This product was designed to be installed and used **ONLY** as specified in this manual. Improper installation of this product may cause damage or serious injury.
- This product may only be assembled / installed by the technical staff.
- Make sure that the supporting surface will safely support the combined weight of the equipment and all attached hardware and components.
- Always use an assistant or mechanical lifting equipment to safely lift and position the equipment.
- Tighten screws firmly, but do not over tighten. Over tightening can cause damage the items, this greatly reduces their holding power.
- This product is intended for indoor use only. Using this product outdoors could lead to product failure and personal injury.
- Make sure that before and after the installation of the product neither you nor somebody else can be injured and other objects can be damaged. In case of doubt request for help from an expert.
- Make also sure that you and optionally the co-helper or representatives have registered the mounting instructions before the installation and also the warning notice.

Dear customer,

we are pleased that you have decided for a product of the brand "RICOO" ☺. Sometimes, despite our efforts to provide you with a high-quality product, it may happen that an accessory is missing or a part is damaged during transport ☹. **Please do not return the item in such a case**, simply request replacement for the missing or damaged part at our **customer hotline** ☺.


Contact details from our customer hotline are listed below.

**When contacting us, please mention the article data (listed on the right side), article color as well as the required spare part numbers** (including the required quantity of items), as indicated in the "Scope of delivery" section of this manual.

Please keep ready your order number / order ID for our customer hotline. We will process your request immediately ☺!

 *Product data*

**BH-08**

 *Customer-Hotline*

**E.N.Z. Engineering GmbH**  
Gewerbestr. 11  
79364 Malterdingen  
(Germany)

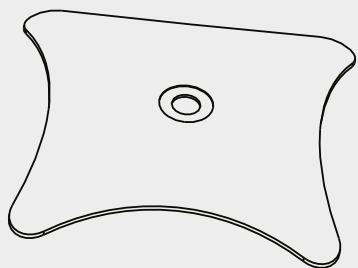
**Tel: +49 (0) 7644-565310**  
**Fax: +49 (0) 7644-5653199**

**E-Mail: support@ricoo.de**  
**www.ricoo.eu**

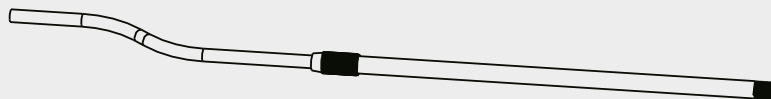


## Component Checklist

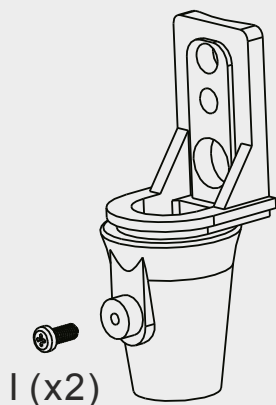
**IMPORTANT:** Ensure that you have received all parts according to the component checklist prior to installation. If any parts are missing or faulty, telephone your local distributor for a replacement.



A (x2)



B (x2)

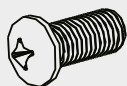


I (x2)

H (x2)

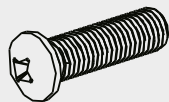


K (x2)



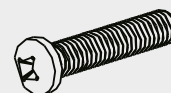
M5x12 (x4)

O



M5x18 (x4)

P



M4x20 (x2)

Q



M5 (x4)

R

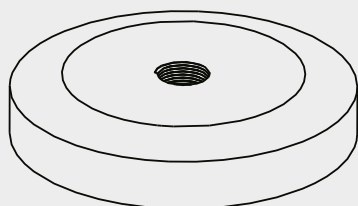


M4 (x4)

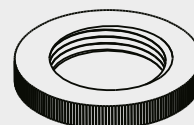
S



T (x2)

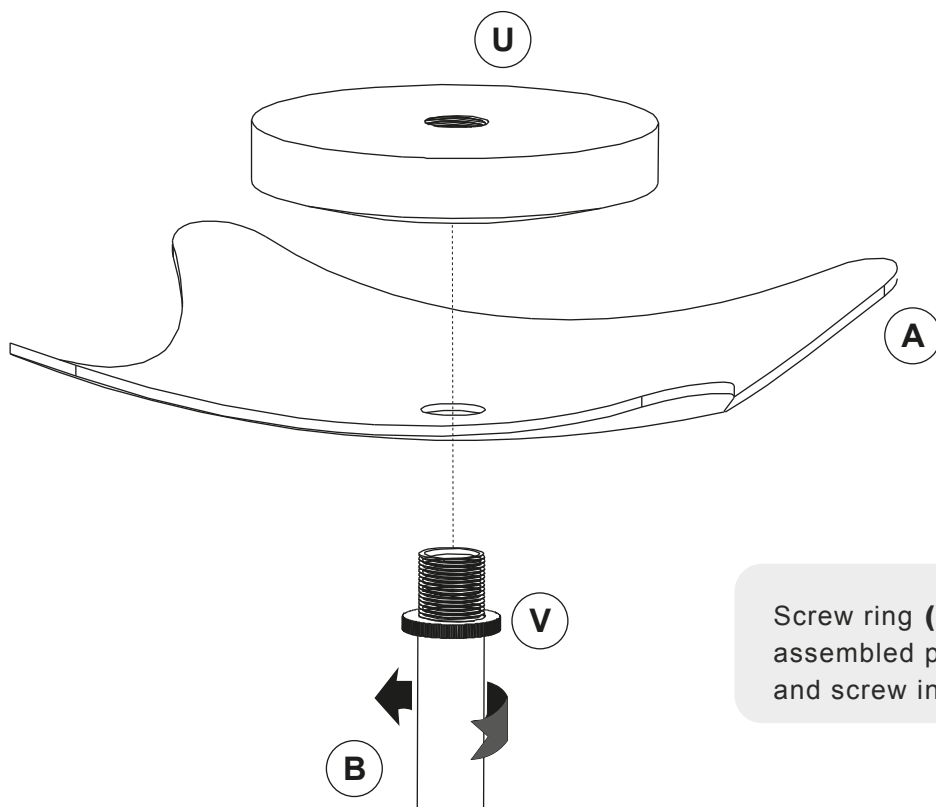


U (x2)



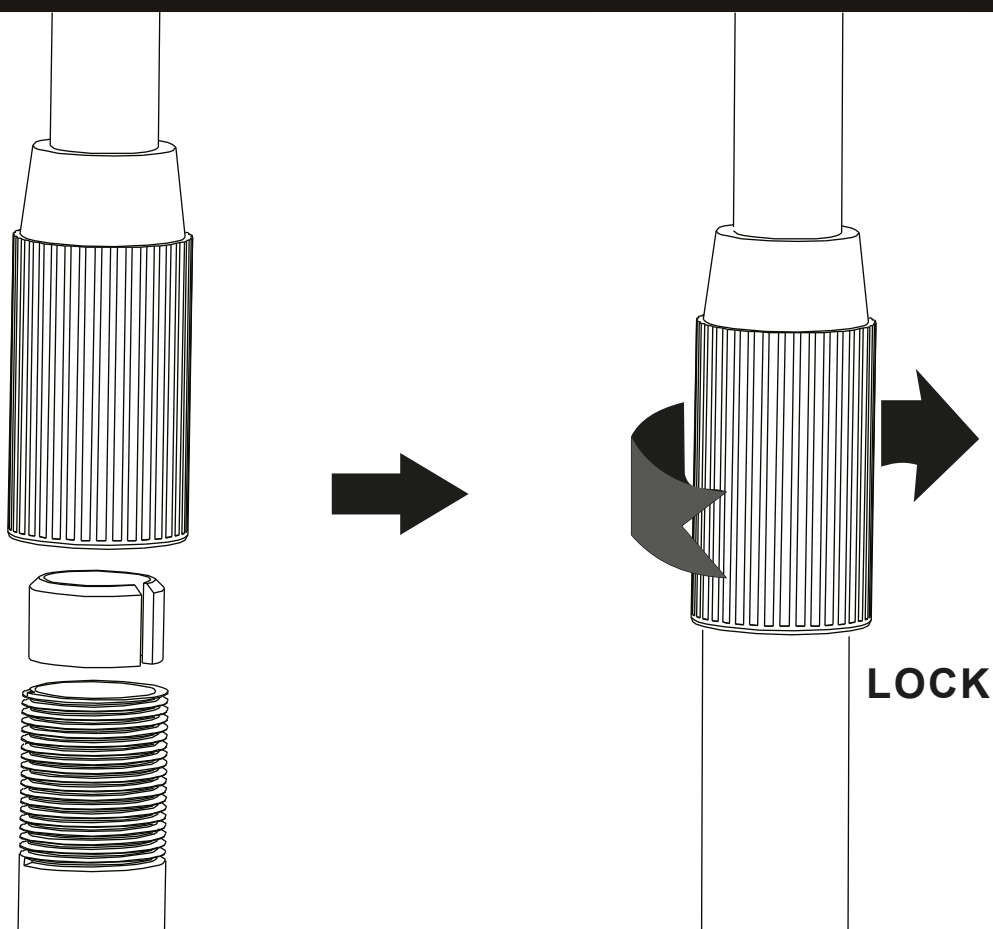
V (x2)

## Step 1



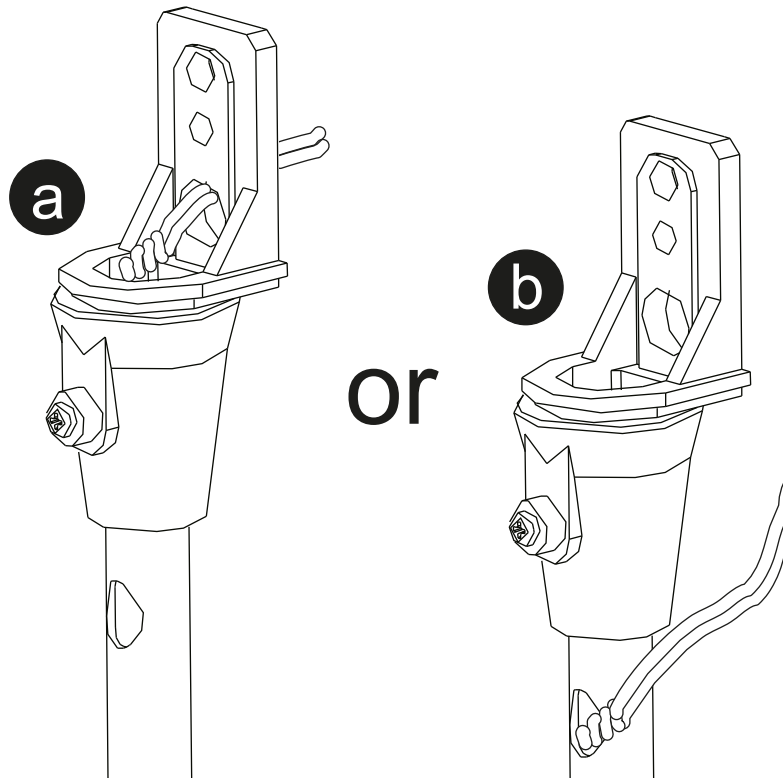
Screw ring (**V**) onto pole (**B**). Insert assembled pole (**B**) into base (**A**), and screw into weight plate (**U**).

## Step 2



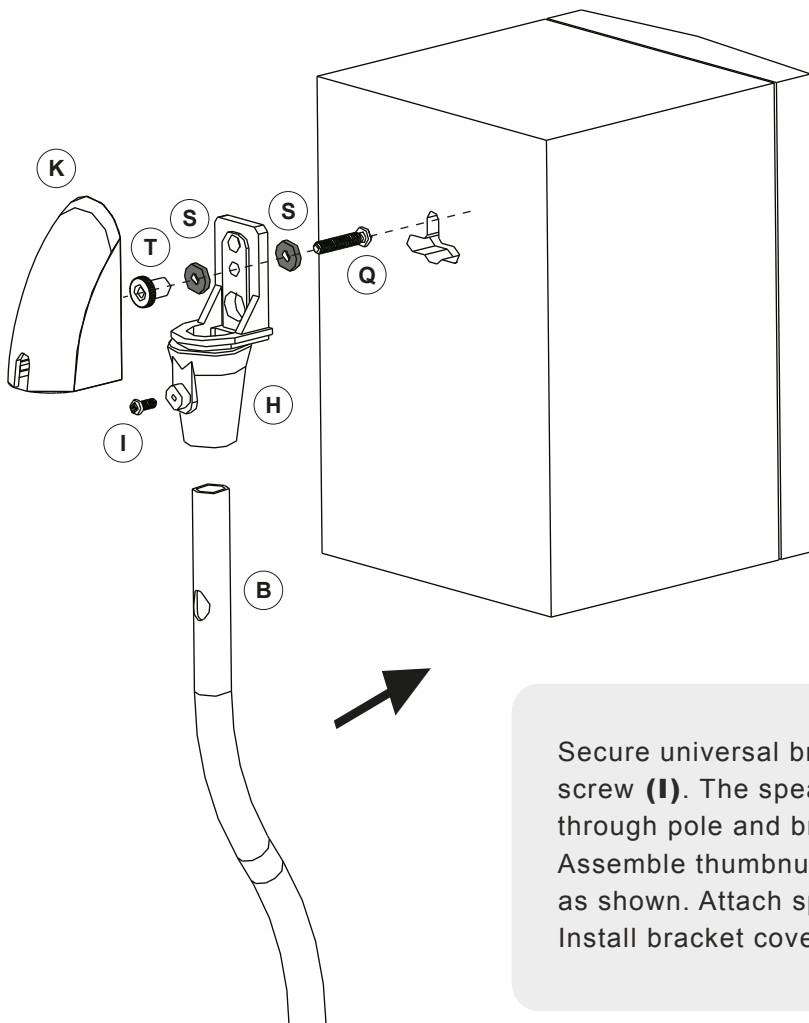
Loosen the pole lock mechanism anti-clockwise to release. Adjust to the required height and turn twist lock clockwise to lock pole in position.

### Step 3



### Step 4a

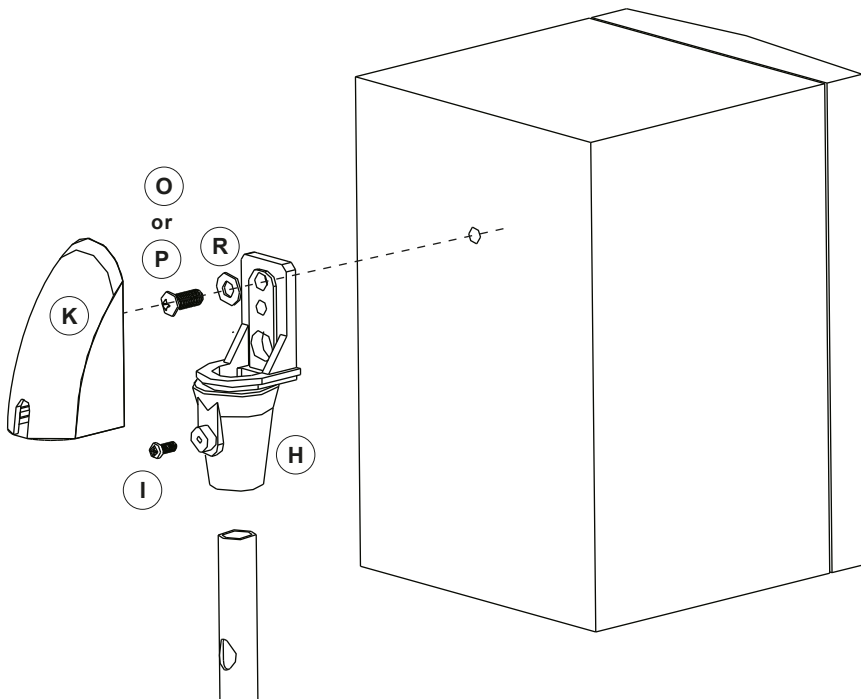
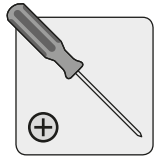
### FOR LOUDSPEAKERS WITH KEYHOLE TYPE FIXING



Secure universal bracket **(H)** to upright pole using screw **(I)**. The speaker cable should be threaded through pole and bracket as shown in step 3a or 3b. Assemble thumbnut **(T)** washers **(S)** and M4 screw **(Q)** as shown. Attach speaker. If required tighten thumbnut. Install bracket cover cap **(K)** if required.

## Step 4b

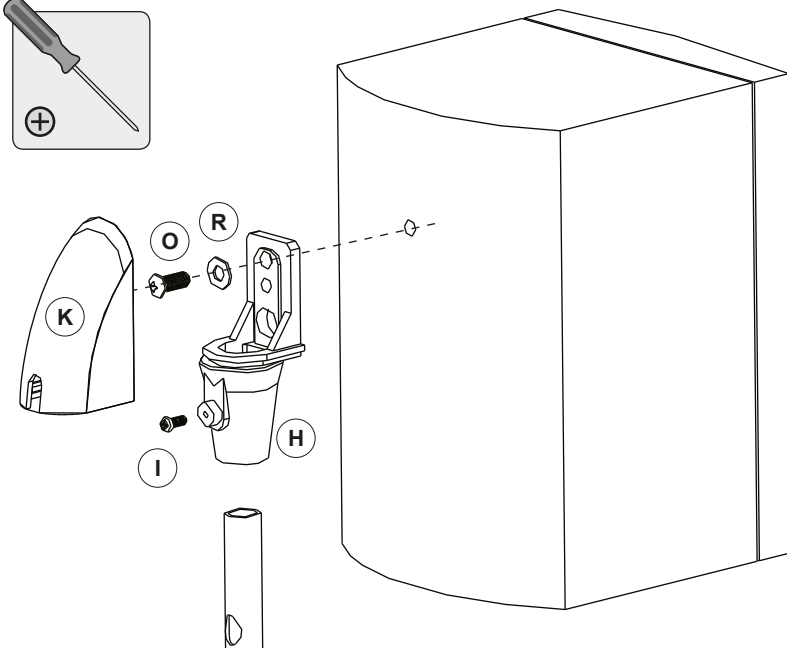
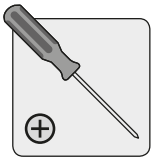
## FOR LOUDSPEAKERS WITH THREADED HOLE



Secure universal bracket **(H)** to upright using screw **(I)**. The speaker cable should be connected to the speaker and threaded through the upright as shown in step 3a or 3b. The speaker should be fixed to bracket **(H)**. Using washer **(R)** and either screw **(O)** or **(P)** depending on speaker type, fit cover cap **(K)** if required.

## Step 4c

## BOSE ACOUSTIMASS LOUDSPEAKERS

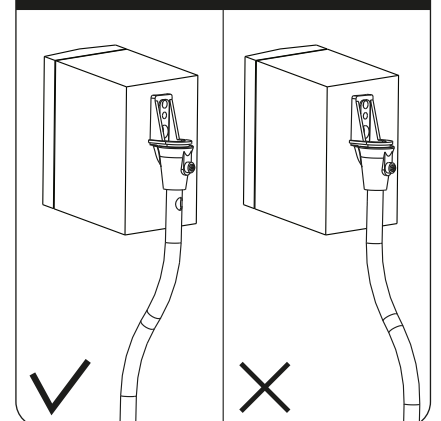


Attach universal bracket **(H)** to pole using screw **(I)**. Feed cable down pole as shown in step 3a or 3b. Attach loudspeaker to bracket using screw **(O)** and washers **(R)**. If required attach universal cover cap **(K)**.



Done

## CAUTION



Deutsch

English